



COSMÉTICA: CALVÍCIE FEMININA



16/10/2012



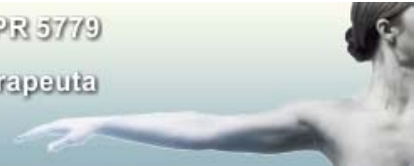
20/12/2012

A cliente me procurou porque estava apresentando queda de cabelos e a sua **calvície** estava ficando bem evidente. Expliquei que após fazer o equilíbrio do corpo, a queda dos cabelos começaria a diminuir entre **3-7** dias e demoraria entre **3-4** meses para voltar repovoar os fios de cabelo no couro cabeludo. As fotos acima mostram este fato. Isto é o que tem ocorrido até agora nas mulheres que tratei com este problema.



Dr. Luiz Carlos Bertoni - Médico - CRM-PR 5779

Dra. Camila B. de Souza Bertoni - Fisioterapeuta



ALGUMAS EXPLICAÇÕES

O que é preciso entender sobre a **calvície feminina**. Vários fatores influem na queda de cabelos, ou seja, os fatores nutricionais, a oxigenação do corpo e a eliminação de toxinas pelo organismo. Quando o corpo está em **equilíbrio** os seus cabelos estarão sempre saudáveis.

A saúde dos cabelos como vimos é controlada por diferentes órgãos. Os pulmões mantêm o **brilho**, os rins a **quantidade de fios** e o fígado e o colón **qualidade dos fios** de seus cabelos. Lembrando que o equilíbrio hormonal é muito importante.

DESENCADEADORES

Algumas mulheres com calvície têm também os chamados disparadores (**matrizes**) que são facilitadores da queda dos cabelos, tornando-as **calvas**.

Ainda algumas mulheres podem relacionar os seus cabelos a fatores emocionais ou recordações negativas, as chamadas **memórias ativas**, que podem também propiciar a queda dos cabelos e também levar a calvície.

Estes são os fatos que tenho encontrado nestas situações e são possíveis de serem corrigidos para a mulher tenha uma vasta cabeleireira.

Londrina (PR), 2/01/2013

IMPORTANTE

AS DÚVIDAS E PERGUNTAS DEVERÃO SER LEVADAS AO SEU ESPECIALISTA EM **BODYTALK** PARA ESCLARECIMENTO.

As informações disponíveis no site www.bodytalklondrina.com.br possui caráter informativo e educativo.

Dr. Luiz Carlos Bertoni